

# Seta Protectora    Rebar Caps



Desing by: Sip-Europ.com

## ANTI-EMPALAMIENTO STOP IMPALEMENT



Maxima Diamante



Impact



Diamante



Americana

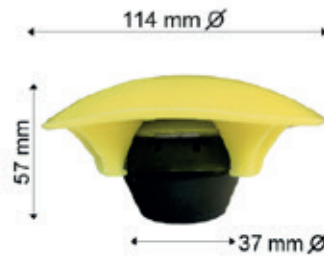


Safety Europ Plus Metal

# MÁXIMA DIAMANTE

Ref.	Detalle/Detail	Diámetros/Diameters	Caja/Box	Palet/Pallet
4.010	MÁXIMA DIAMANTE	5 - 36 mm / #2 - #14	90 u	36 Caja/box - 3.240 u.

Nuevo/New



**\*Anti-Empalamiento / Stop Impalement**  
 \*Rápida y fácil fijación / Quick and easy fixation  
 \*Máxima visibilidad / Maximum visibility  
 \*Reutilizable / Reusable  
 \*Reciclable / Recyclable



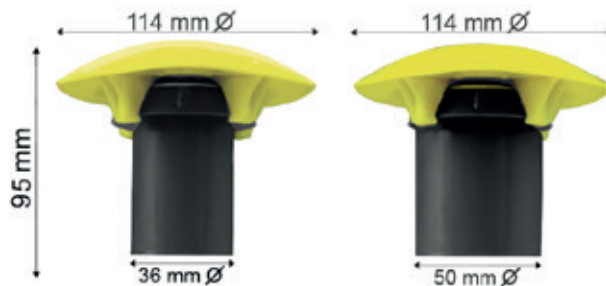
INSERTO METALICO DE 2 MM DE ESFESOR WITH METAL INSERT 2 MM



5 mm / 36mm #2 - #14 Hierros / Rebar

# DIAMANTE

Ref.	Detalle/Detail	Diámetros/Diameters	Bolsa/Bag	Palet/Pallet
4.020	DIAMANTE	20 - 36 mm / # 8 - #14	25 u.	80 bolsas/bag - 2.000 u.
4.040	DIAMANTE	32 - 50 mm / #12 - #20	25 u.	80 bolsas/bag - 2.000 u.



**\*Anti-Empalamiento / Stop Impalement**  
 \*Rápida y fácil fijación / Quick and easy fixation  
 \*Máxima visibilidad / Maximum visibility  
 \*Reutilizable / Reusable  
 \*Reciclable / Recyclable

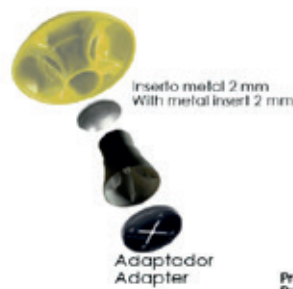
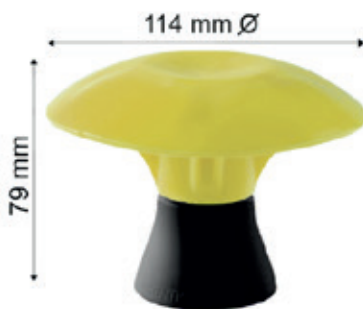


Inserto metal 2 mm With metal insert 2 mm

# AMERICANA

Ref.	Detalle/Detail	Diámetros/Diameters	Bolsa/Bag	Palet/Pallet
4.000	Americana	12 - 20 mm / #5.2 - #8	25 u.	80 bolsas/bag - 2.000 u.

+ Adaptador-opcional/Adapter-optional 5 - 20 mm / #2 - #8



Adaptador Adapter



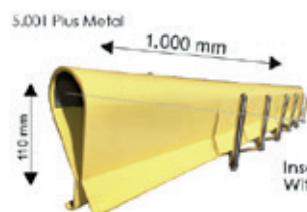
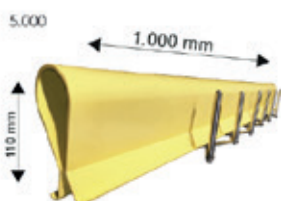
**California Occupational Safety and Health Regulations (CAL / OSHA)**  
**Informe Técnico de Impactos : N° I1110030**  
**Impact Technical Report: N° I1110030**

**\*Anti-Empalamiento / Stop Impalement**  
 \*Rápida y fácil fijación / Quick and easy fixation  
 \*Máxima visibilidad / Maximum visibility  
 \*Reutilizable / Reusable  
 \*Adaptador / Adapter  
 \*Reciclable / Recyclable



# SAFETY EUROP

Ref.	Detalle/Detail	Diámetros/Diameters	Palet/Pallet	Kg.
5.000	1 METRO	8 - 40 mm / #3 - #15	300 u. 1,25 X 1 X 1,05 m	332 kg.
5.001	1 METRO PLUS METAL	8 - 40 mm / #3 - #15	300 u. 1,25 X 1 X 1,05 m	555 Kg.



Inserto metal 1.5 mm With metal insert 1.5 mm

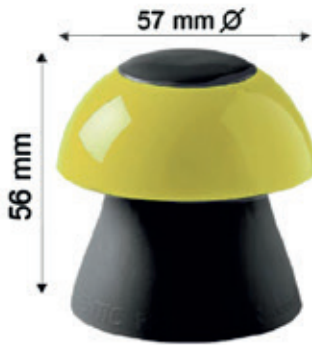


**\*Anti-Empalamiento / Stop Impalement (5.001)**  
 \*Protección cortes / Scouring protection - cuts (5.000)  
 \*Rápida y fácil fijación / Quick and easy fixation  
 \*Máxima visibilidad / Maximum visibility  
 \*Reutilizable / Reusable  
 \*Reciclable / Recyclable



# IMPACT

Ref.	Detalle/Detail	Diámetros/Diameters	Bolsa/Bag	Palet/Pallet
2.000	IMPACT	12 - 20 mm / #5.2 - #8	100 u.	105 bolsas/bags - 10.500 u.
+ Adaptador-opcional/Adapter-optional		5 - 20 mm / #2 - #8		
+ Imagen Corporativa - opcional / Corporate Image - optional				



Inserto Policarbonato  
Polycarbonate Insert

Adaptador  
Adapter

Imagen Corporativa  
Corporate Image



Presionar y Rotar  
Press and Rotate



Informe Técnico de Impactos : N° IT 090065 - IT 100068  
Impact Technical Report : N° IT 090065 - IT 100068

- \*Anti-Empeñamiento / Stop Impeachment
- \*Rápida y fácil fijación / Quick and easy fixation
- \*Máxima visibilidad / Maximum visibility
- \*Adaptador / Adapter
- \*Reutilizable / Reusable
- \*Reciclable / Recyclable

Informe Técnico  
Technical Report

# MÁXIMA Multifunción

Ref.	Detalle/Detail	Diámetros/Diameters	bolsa/bag	caja/box	Palet/Pallet
900	Máxima	5 - 36 mm / #2 - #14	50 u.	750 u.	27.000 u.
+ Imagen Corporativa - opcional / Corporate Image - optional					36 Cajas/Box

Nuevo/New



Imagen Corporativa  
Corporate Image

Fijación cinta balizamiento  
Construction work tape fixation



Doblado y montado.  
Bent and Mounted.

Presionar / extraer  
Press / extract

- \*Protección cortes / Scouring protection - cuts
- \*Rápida y fácil fijación / Quick and easy fixation
- \*Máxima visibilidad / Maximum visibility
- \*Fijación cinta balizamiento/ construction work tape fixation
- \*Fijación Malla naranja / construction site borders fences fixation
- \*Reutilizable / Reusable
- \*Reciclable / Recyclable



5 - 36 mm / #2 - #14

Fijación Malla naranja /  
construction site borders fences fixation



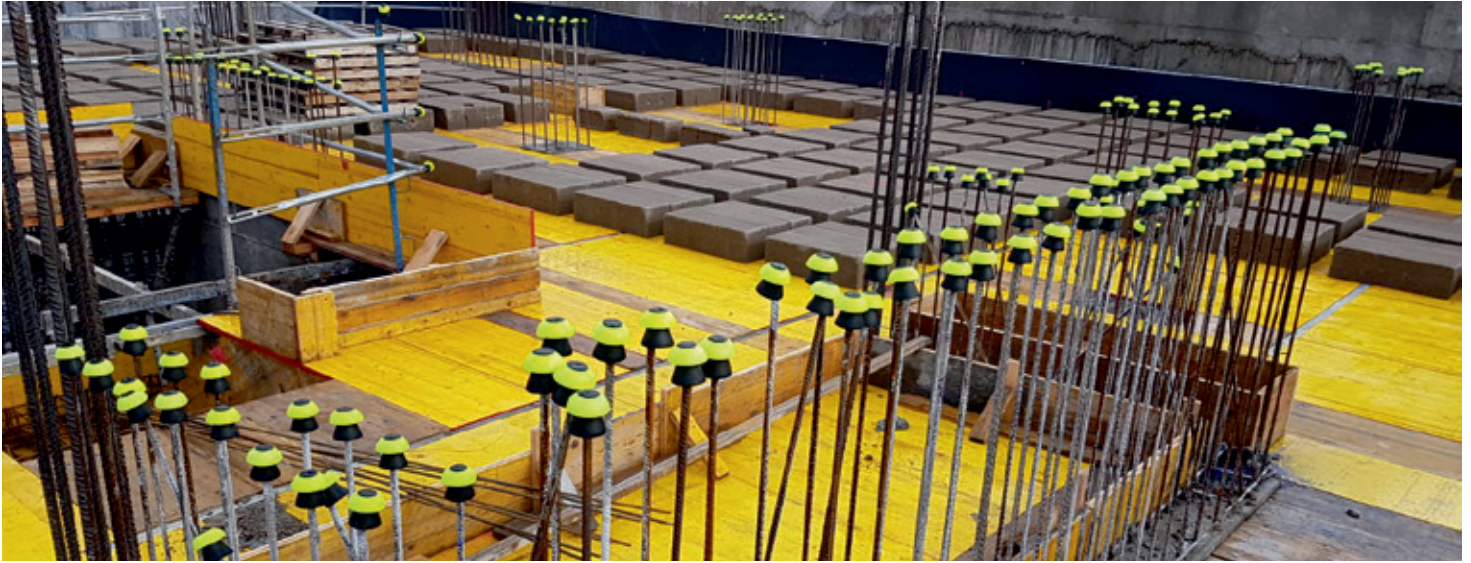
# ECONOMIC PLUS

Ref.	Detalle/Detail	Diámetros/Diameters	Bolsa/Bag	Palet/Pallet
1.080	Economic Plus	20 - 36 mm / # 8 - #14	300 u.	20 bolsas/bags - 6.000 u.
1.090	Economic Plus	32 - 50 mm / #12 - #20	300 u.	20 bolsas/bags - 6.000 u.



Presionar y Rotar  
Press and Rotate

- \*Protección cortes / Scouring protection - cuts
- \*Rápida y fácil fijación / Quick and easy fixation
- \*Máxima visibilidad / Maximum visibility
- \*Reutilizable / Reusable
- \*Reciclable / Recyclable



Sip Europ se reserva el derecho a modificar cualquier aspecto del producto por variaciones de mercado o stock.  
Productos Protegidos con Patentes    Diseñado y fabricado en España    Edición 2023

Sip Europ reserves the right to modify any aspect of the product due to market or stock variations.  
Products Protected with Patents    Designed and manufactured in Spain    Edition 2023



# EMPALAMIENTO IMPALEMENT